

Accesorios

Módulo de
comunicación
telecontrol en
modo local

HIMOINSA®

CAN/USB:

Telecontrol en modo local

Referencia rápida



Avisos sobre la propiedad intelectual

© 2008 HIMOINSA s.l., Todos los derechos reservados.

HIMOINSA s.l. es propietario y retiene todos los derechos de autor de cualquier texto o imagen gráfica contenida en este manual; El permiso para reproducir todo o parte de este manual debe obtenerse por escrito de HIMOINSA s.l.

La utilización no autorizada de la información contenida en este manual, su reventa, así como la lesión de los derechos de Propiedad Intelectual o Industrial de HIMOINSA s.l., dará lugar a las responsabilidades legalmente establecidas.

HIMOINSA s.l. y el logo HIMOINSA son marcas registradas de HIMOINSA s.l., tanto en España como en otros países.

Descargo y limitación de responsabilidad legal

La información de este manual, incluido texto, datos y/o imágenes, son proporcionadas en su estado actual por HIMOINSA SL, para facilitar la utilización de sus productos a sus distribuidores y clientes. HIMOINSA SL no se hace responsable de los errores u omisiones que pueda haber en este manual y recomienda encarecidamente que la instalación y uso de los equipos a que se refiere, se realice por personal especializado.

Contenido

Instalando la opción CAN/USB.....	5
Requisitos del sistema.....	5
Instalación del driver CAN/USB.....	5
Estado del dispositivo: Visualización por leds.....	8
Apagado.....	8
Resolución de problemas.....	9
Datos técnicos.....	9
Características físicas.....	9
Características eléctricas:.....	10
Adaptador SUB-D con acople atornillable.....	10

NOTA:

La familia de centrales CE6 permite supervisión y control local mediante la opción CAN/USB. La opción CAN/USB permite realizar una conexión entre la central y el software de monitorización y configuración a través de la entrada USB del ordenador.

CAN/USB: Telecontrol en modo local.

Instalando la opción CAN/USB.

Requisitos del sistema.

La opción CAN/USB necesita de los siguientes elementos para realizar la conexión remota:

- ♦ PC que cumpla con los siguientes requisitos para ejecutar el software de monitorización y configuración:
 - Procesador Pentium III 1.3 GHz
 - Microsoft Windows XP con Microsoft .Net Framework 2.0
 - 512 Mb RAM
 - 50 Mb libres de disco duro
 - Conector USB
- ♦ Convertidor CAN/USB.
- ♦ Cable USB para conectar al ordenador.
- ♦ Software de telecontrol CE6

Instalación del driver CAN/USB.

La primera vez que se conecta la opción CAN/USB al PC, éste pedirá los drivers que posibiliten su funcionamiento.

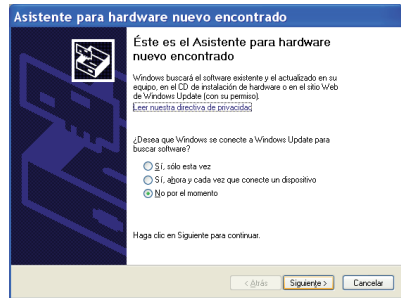


Ilustración 1: Detección de nuevo dispositivo.

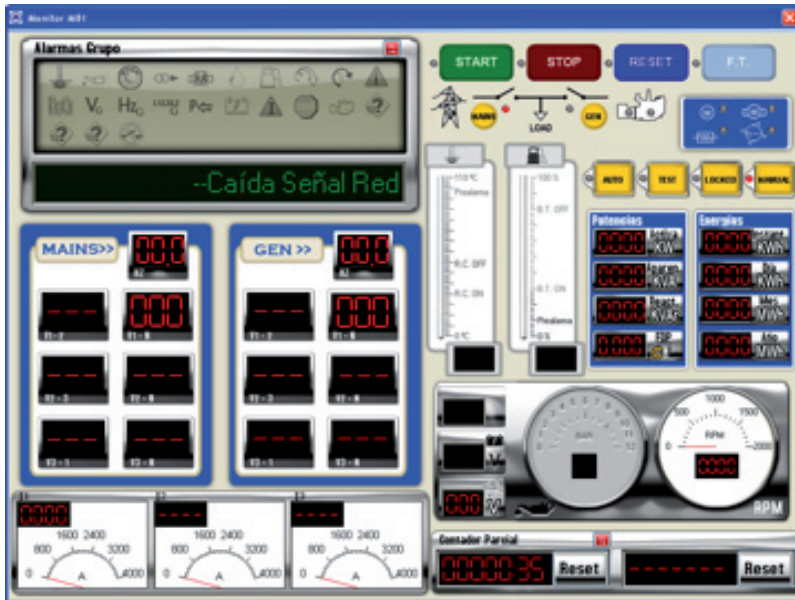





Ilustración 5: Software de monitorización de la central.

Estado del dispositivo: Visualización por leds.

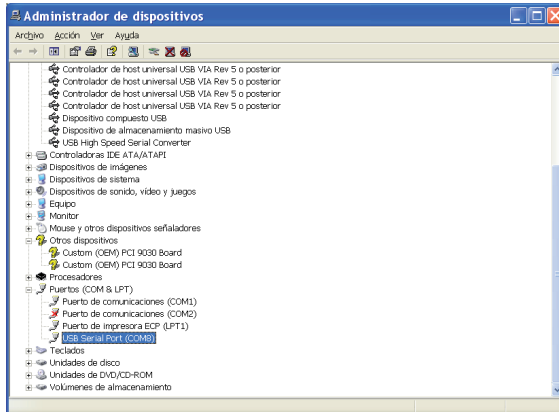
Led	Estado	Descripción
ON	Apagado	Dispositivo CAN/USB no conectado a PC o drivers no instalados
CAN		
		
ON	Encendido	Dispositivo CAN/USB conectado a PC a la espera de arranque de aplicación
CAN	Intermitencia	
	(500 ms)	
ON	Encendido	Dispositivo CAN/USB conectado a PC y aplicación con comunicaciones con la central
CAN	Apagado	
	Parpadeo (300 ms)	
	Apagado	
ON	Encendido	Dispositivo CAN/USB conectado a PC y aplicación con comunicaciones con error con la central
CAN	Apagado	
	Encendido	
	Parpadeo	

Resolución de problemas.

Al conectar la opción CAN/USB por primera vez, no me pide los drivers y la aplicación PC no comunica con la central.

Compruebe que la opción *CAN/USB* instalado en el *Administrador de Dispositivos* del PC. La opción **correctamente instalada debe aparecer** dentro del listado de en el *Administrador de dispositivos* USB instalados como *FTDI FT8U2XX Device* dentro del apartado *Controladores de bus serie universal (USB)*.

En caso de no aparecer, compruebe que la opción **no** aparece identificada como un puerto de comunicaciones serie *USB Serial Port* dentro listado de puertos serie. En caso de aparecer, debe desconectar el dispositivo y ejecutar la aplicación *FTD2XXUN.EXE* que acompaña el CD de drivers de la opción CAN/USB.



Datos técnicos.

Características físicas.

Elemento	Características
Dimensiones	100x50x25mm
Conexiones USB	Conector USB tipo B
Conexiones bus CAN	Conector SUB-D 9 polos macho

Características eléctricas:

Símbolo	Parámetro	Típico	Máximo	Unidad
V_{AIS}	Aislamiento del bus CAN	1000		VDC
DR_{CAN}	Velocidad de transmisión ¹		1	Mbps
L_{CAN}	Longitud del bus ¹		1	Km
Nodos	Número de nodos del bus ²		110	nodos

¹ La longitud del bus CAN y la velocidad de transmisión son parámetros inversamente proporcionales, por lo que sólo es posible conseguir velocidades de transmisión elevadas con buses de corta longitud:

Longitud del bus can	Velocidad máxima de transmisión
Hasta 25 metros	1 Mbit/s
Hasta 100 metros	500 Kbit/s
Hasta 250 metros	250 Kbit/s
Hasta 500 metros	125 Kbit/s
Hasta 1000 metros	50 Kbit/s

Adaptador SUB-D con acople atornillable.

Señal	Descripción	Tipo	Características
1	CAN H	CAN Bus	Señal diferencial de datos
2	CAN L	CAN Bus	Señal diferencial de datos
3	GND	CAN Bus	Masa

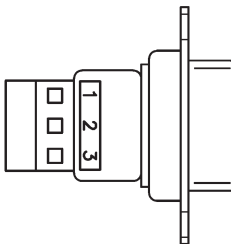


Ilustración 7: Acople atornillable.

© 2008/06 HIMOINSA s.l.
CAN/USB_v1.3_es



www.himoinsa.com